

Per informazioni:

- Tel. 051-8495763
- Cell. 339-2494997
- Email: info@aspic.bologna.it



www.aspicbologna.it
www.aspicmodena.it

A.S.P.I.C.

Associazione per lo Sviluppo Psicologico
dell'Individuo e della Comunità



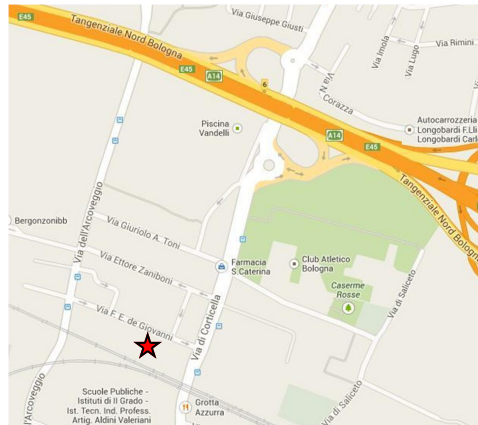
II CENTRO ASPIC BOLOGNA è consociato con ASPIC ROMA che, da oltre 30 anni attraverso la ricerca scientifica e l'aggiornamento permanente, è uno dei maggiori riferimenti per la formazione in Counseling in Italia.

È la relazione che conta!

CENTRO ASPIC BOLOGNA
- S.C.E. -
via Francesca Edera De Giovanni, 18/2
40129 Bologna

In macchina: uscita Tangenziale n. 6

In autobus: linea 27a, 27b, 27c (fermata "De Giovanni"), linea 11c (fermata "Arcoveggio")

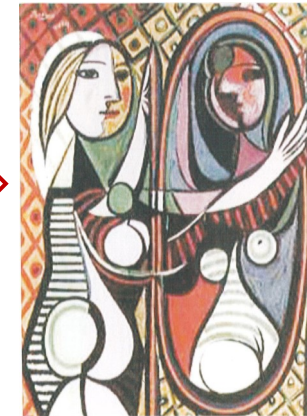


In Emilia-Romagna ASPIC è attiva su tutto il territorio con numerose collaborazioni.



**SCUOLA SUPERIORE EUROPEA DI
COUNSELING PROFESSIONALE**
Centro Regionale ASPIC EMILIA-ROMAGNA
BOLOGNA

Counseling e Nutrizione



50 ECM
per tutte le professioni

TRAINING TEORICO-ESPERIENZIALE

Corso valido come primo anno del
Triennio ASPIC in Counseling
Professionale ad Indirizzo
Pluralistico Integrato

Counseling e Nutrizione

DESTINATARI

Il corso è rivolto a Medici, Dietologi, Psicologi, Dietisti, Nutrizionisti, Counselor, Infermieri, Educatori, professionisti della salute e del benessere fisico, e a tutti coloro che già svolgono un ruolo attivo nell'ambito della nutrizione umana e delle problematiche correlate all'alimentazione e ai Disturbi del Comportamento Alimentare.

SU RICHIESTA 50 CREDITI ECM PER LA FORMAZIONE PERMANENTE.

OBIETTIVI

- ◇ Esporre e insegnare l'approccio e le tecniche del Counseling a coloro che svolgono relazioni di aiuto nel campo della nutrizione.
- ◇ Fornire un modello di lettura e di intervento multidimensionale, multidisciplinare ed integrato.
- ◇ Presentare strategie di sostegno e di risoluzione delle problematiche correlate alla relazione stress-cibo-emozione-corporeità.
- ◇ Promuovere atteggiamenti educativi e culturali aperti alle nuove conoscenze nel campo della nutrizione.
- ◇ Utilizzare le tecniche del Counseling per sviluppare le potenzialità cognitive ed emozionali, personali e interpersonali.

CONTENUTI

- ⇒ **Nutrizione Umana:** principi di un'alimentazione varia ed equilibrata, metodiche per la valutazione nutrizionale e dello stile di vita.
- ⇒ **Disturbi del Comportamento Alimentare** (anoressia nervosa, bulimia nervosa, binge eating disorder) e disturbi del peso: le più recenti conoscenze scientifiche e le modalità più efficaci di intervento; prospettiva medico-psico-sociale e integrazione pluridisciplinare; gli aspetti emotivi e relazionali del rapporto con il cibo e con il corpo.
- ⇒ **Relazione d'Aiuto** con il cliente/paziente tramite il Counseling: strumenti di ascolto e di risposta efficace, empatia, alleanza operativa, il linguaggio non verbale, strutturazione del colloquio d'aiuto, la motivazione al cambiamento, l'empowerment, i confini professionali e personali.

INTERVENTI

Medici e altri professionisti del settore.

La data di partenza, il calendario e il programma del corso possono essere consultati sul sito www.aspicbologna.it

METODOLOGIA

La metodologia di apprendimento è teorico-esperienziale. Attraverso esercitazioni tecnico-pratiche viene favorito lo sviluppo e l'integrazione delle abilità comunicative e di ascolto.

**70% delle ore dedicato alla pratica guidata.
30% delle ore dedicato alla teoria.**

ATTESTATO

A tutti coloro che abbiano superato con successo il percorso verrà rilasciato un ATTESTATO DI ABILITÀ IN COUNSELING NUTRIZIONALE DI BASE.

COSTI

Iscrizione annuale ASPIC: 65 €
(consente di partecipare ad altre iniziative Aspic)

+

Quota per *Counseling e Nutrizione*
(in due possibilità):

- Pagamento rateale: 150 € + IVA a weekend
- Il pagamento totale anticipato è agevolato: 1.500 € + IVA

IL CORSO PARTIRÀ AL RAGGIUNGIMENTO DEL NUMERO MINIMO DI PARTECIPANTI.

**IL CORSO È ARTICOLATO
IN 11 WEEKEND INTENSIVI
A FREQUENZA OBBLIGATORIA**

Sabato: 15.00 - 19.00

Domenica: 09.00 - 13.00 e 14.00 - 18.00